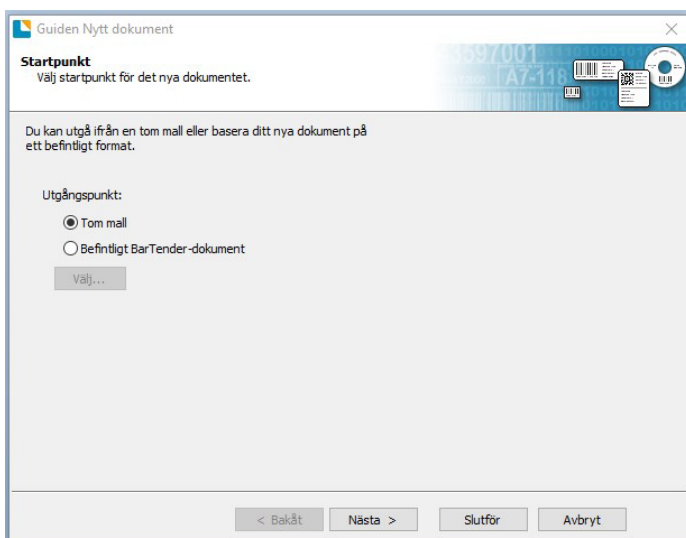
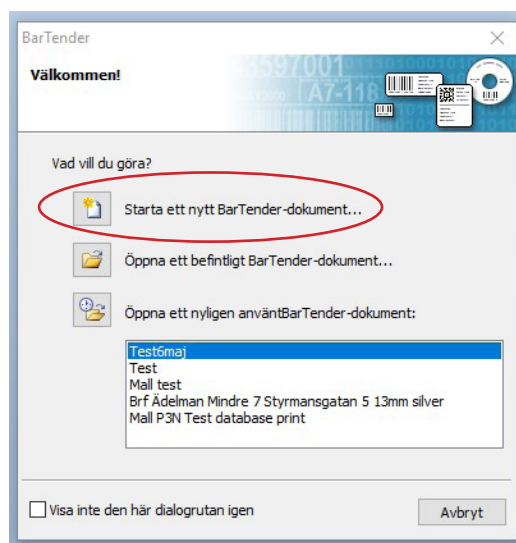


Ställ först in drivrutinen enligt instruktion:
"Instruktion Drivrutin TTP-225"

Installera programvaran BarTender UltraLite.

När ni sedan startar programmet kommer en ruta där ni kan välja att skapa nytt dokument eller öppna ett befintligt. Vi börjar med att visa hur vi skapar ett nytt BarTender-dokument.

Klicka på "Starta ett nytt BarTender-dokument".



Välj sedan Tom mall som startpunkt att basera det nya dokumentet på.

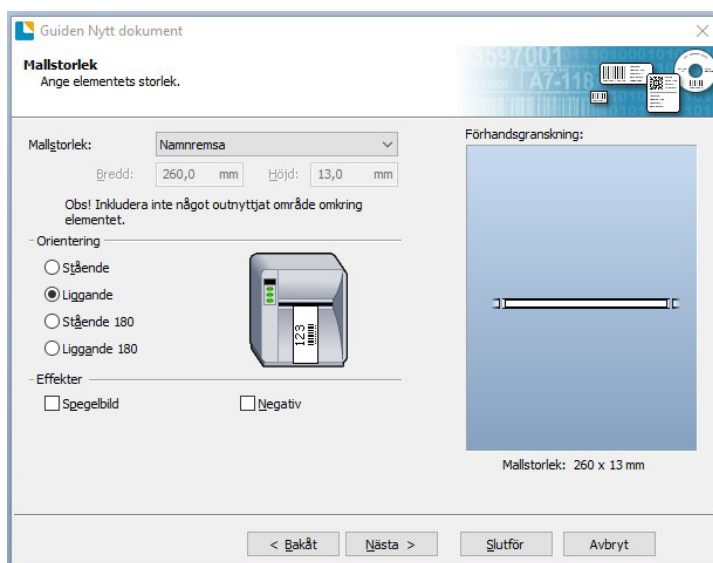
I nästa ruta, välj skrivaren som är installerad i ert system.

- Välj sedan i tur och ordning:
- "Ange egna inställningar" - nästa
 - "Enstaka element per sida" - nästa
 - "Nej, det finns inget outnyttjat material" - nästa
 - "Rektangel" - nästa

I nästa steg väljer ni den storlek på remsa som ni ställt in i drivrutinen. I exemplet på bilden har remsan måttet 260 mm längd och 13 mm bredd.

Välj Liggande orientering.

Välj sedan Slutför.



När inställningarna är klara kan ni börja skapa etiketter. I botten av fönstret finns fält man kan klicka på för att göra justeringar i dokumentet.

Skrivare: Inställningar för skrivaren

Objekt: Denna visas endast om ett objekt (t ex en textrad) är markerad. Här kan man ändra typsnitt, storlek, position och liknande.

Sidstorlek: Visas om inget objekt är markerat. Här kan man ändra grundläggande delar gällande materialets bredd, längd osv.

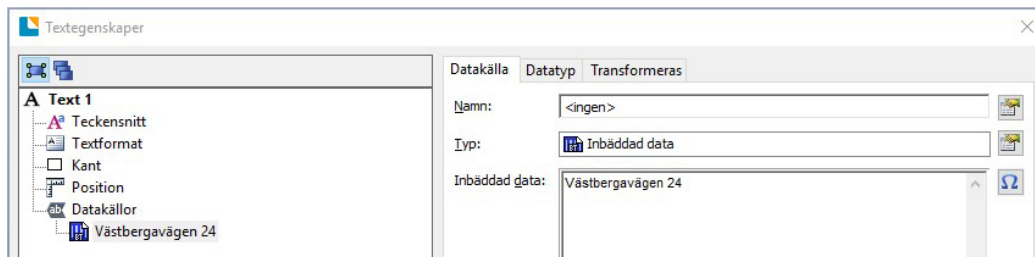
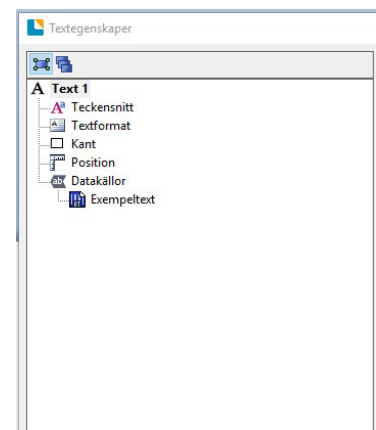
Exempel:

Vi vill att adressen Västbergavägen 24 skall ha ett visst utseende, här följer en genomgång hur man kan göra inställningarna.

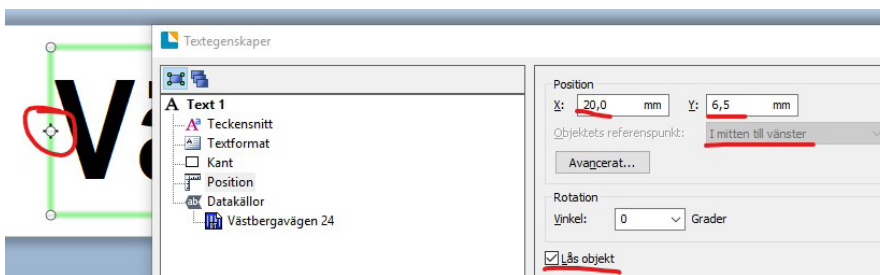
1. Klicka på knappen Text i verktygsfältet.



2. Välj enkelrad eller multirad. Sätt markören på remsan. Nu finns ett textobjekt som man kan börja anpassa. Man kan antingen skriva direkt i rutan eller så kan man markera rutan och klicka på fältet "objekt" nedanför. Då får man möjlighet att vara mer detaljerad i sina inställningar.



3. Under Datakällor kan jag ändra texten, i fältet Inbäddad data.



4. Under Position väljer jag var på remsan jag vill att texten skall hamna. Märk väl att måtten utgår från den punkt i ramen som liknar ett sikte. Man kan ändra inställningen i rullisten Objektets referenspunkt.

Nu är placeringen av texten klar och man kan ställa in teckensnitt och storlek som man vill. Önskar man fler textrutor så är det bara att skapa fler, man kanske vill ha lägenhetsnummer med en annan teckenstorlek eller placering. Då gör man samma procedur igen.

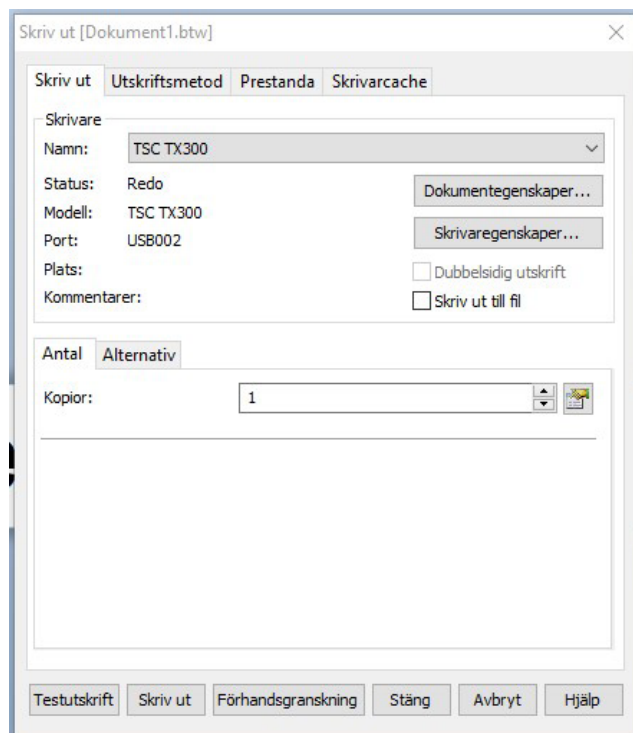
I mitt exempel vill jag ha en vänstermarginal på 20 mm och centrerad i höjded. Därför väljer jag "I mitten till vänster" och skriver in måtten. 6,5 mm är hälften av min 13 mm breda remsa. Jag låser också placeringen för att undvika att textrutan flyttar sig.

När remsan ser ut som den skall så kan man spara dem så att man enkelt kan skapa etiketter med exakt samma utseende.

Klicka "Spara som..." i menyn Arkiv. Välj ett namn och en plats för filen och klicka på Spara.

Nästa gång en etikett skall göras enligt samma mall så väljer man "Öppna" och letar fram filen.

För att skriva ut etiketten klickar man på skrivarikonen eller Ctrl + P.



Detta är en enkel instruktion som hjälper er att komma igång. Programvaran innehåller en mängd finesser och funktioner som man kan gå på djupet i. Hör av er till P3n om ni vill veta mer om vad våra maskiner och programvaran BarTender kan göra!

Lycka till!